

主要特征：

- 50 ~ 1000 mm. 量程
 - 指针磁阻
 - 独立线性 $\pm 0,05\%$
 - 可重复性: 0.08 mm
 - 迟滞: 0.25 mm
 - 无限分辨率
 - 超出理论电气行程没有电气输出信号变化
 - 工作温度: $-30...+100^{\circ}\text{C}$
 - 电气连接: 3-极 高灵敏度聚亚安酯屏蔽电缆 (长度1m)
 - 使用寿命: $> 25 \times 10^6$ 米或 $> 100 \times 10^6$ 次, 二者取小 (C.E.U.范围之内)
 - IP67 防水保护等级, (IEC 60529)
 - 产品可用于压缩空气, 最大工作压力 20bar, 峰值 50 bar
 - 产品可用于爆炸性气体环境 (IIA, IIB, IIC) 和可燃性粉末环境。
- 简单装置的标准：
ATEX CEI EN 50020 2003 - 章节 5.4 a



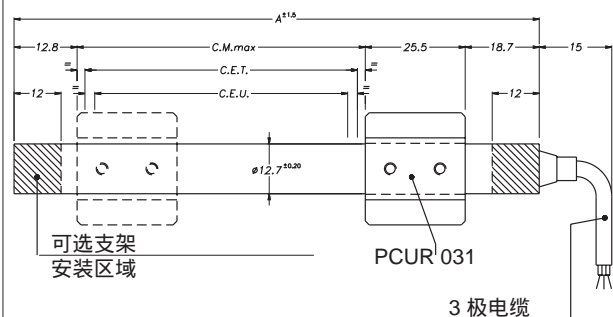
直线电位传感器, 无阻轴, 完全防水 (IP67), 设计应用于潮湿的环境或暂时淹没的场合 (IEC 60529). PME 系列的特征是一个外部磁激励器加上一个内部测量指针。磁性指针取代了传统传感器使用的阻轴, 因而体积更小。

技术数据

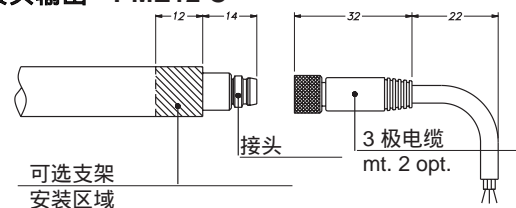
有效电气行程 (C.E.U.)	50 ~ 1000 mm
独立线性 (C.E.U.范围之内)	见表格
位移速率	≤ 5 m/s
最大加速度	$\leq 10\text{m/s}^2$ 位移
DIN 振动 IEC 68T2-6	12g, 10...2000Hz
指针阻力	$\leq 0,5$ N
冲击测试 DIN IEC68T2-27	50 g, 11ms. 单击
位移灵敏度 (无迟滞)	0.05 ~ 0.1 mm
电阻公差	$\pm 20\%$
推荐指针电流	$< 0,1 \mu\text{A}$
最大指针电流 在性能差的条件下	10mA
最大应用电压	见表格
电气绝缘	$> 100\text{M}\Omega$ 当 $500\text{V}=\text{, } 1\text{bar, } 2\text{s}$
绝缘强度	$< 100 \mu\text{A}$ 当 $500\text{V}\sim, 50\text{Hz, } 2\text{s, } 1\text{bar}$
损耗当 40°C (0W 当 120°C)	见表格
环境保护等级	IP 67
输出电压的实际温度系数	$< 1,5\text{ppm}/^{\circ}\text{C}$
工作温度范围	$-30...+100^{\circ}\text{C}$
储存温度范围	$-50...+120^{\circ}\text{C}$

机械尺寸

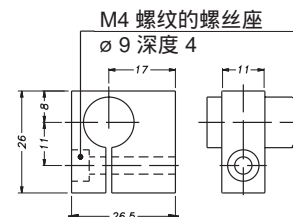
电缆输出 PME12 F



接头输出 PME12 C



安装支架

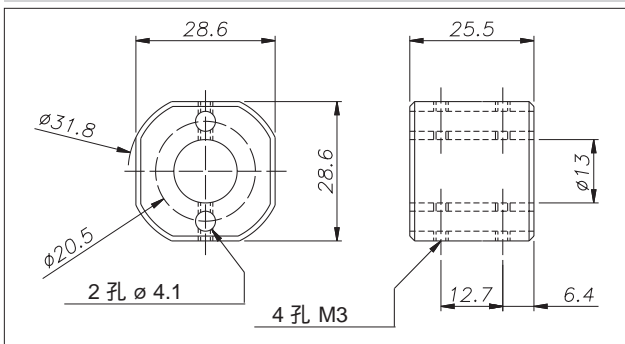


重要提示：目录中呈报的数据, 直线和温度系数只对米制装置通过指针电路IC的最大电流 0.1 μA 时有效。

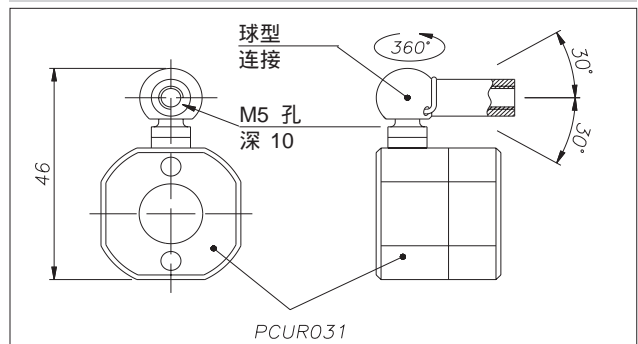
机械/电气数据

型号		50	100	150	200	250	300	350	400	450	500	550	600	650	700	750	800	850	900	950	1000
有效电气行程 (C.E.U.) +1 / -0	mm	型号																			
理论电气行程 (C.E.T.) ±1	mm	C.E.U. + 1																			
电阻 (C.E.T.)	kΩ	5					10					20									
独立线性 (C.E.U.范围内)	±%	0,1					0,05														
在 40°C的功耗 (在 120°C为 W)	W	1	2	3																	
最大 应用电压	V	40	60																		
机械行程 (C.M)	mm	C.E.U. + 5																			
壳体长度 (A)	mm	C.E.U. + 61,5																			

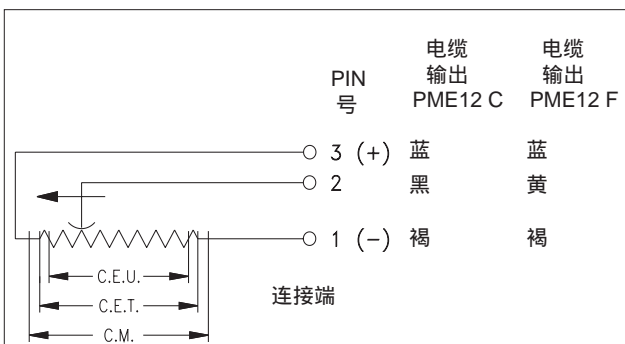
PCUR031 (S) 指针



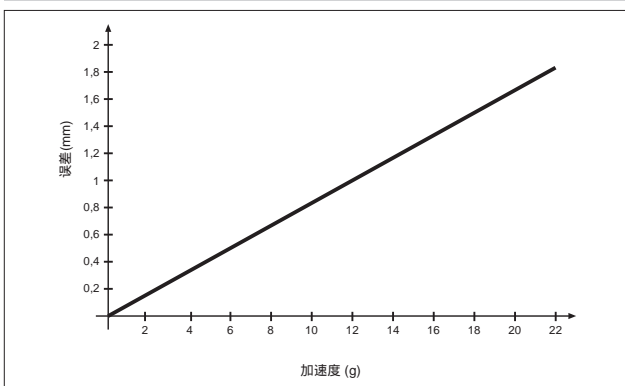
PCUR033 (B) 指针



电气连接



探测误差



订货代码

位移传感器 **PME**

尺寸 1/2"

3 极接头输出 **C**

PUR 3 极电缆输出 **F**

型号

PCUR031 (标准) **S**

PCUR033 (球型连接) **B**

可按客户要求提供其它非标准的机械和/或电气特征。

例如 : **PME-12-F-400-S 0000-X000-XX-00-XXX**
 PME12 位移传感器, 电缆输出, 400mm,
 PCUR031 指针.

附件 (标准)

- 位移传感器 PME 系列

- N° 2 安装支架

组件 (按客户要求)

- 内螺纹接头 + mt.2

- 接线的电缆 PVC

代号: **STA001**

代号: **CAV 010**

扩展码

0 0 0 0 X 0 0 0 X X 0 0 X X X

2 孔 ϕ 4.1
 电缆长度 (1m t F 标准)
 F 输出 00 = 1mt 02 = 2mt 03 = 3mt 04 = 4mt 05 = 5mt
 4 孔 M3 10 = 10mt 15 = 15mt

指针 (S) PCUR031

指针 (B) PCUR033